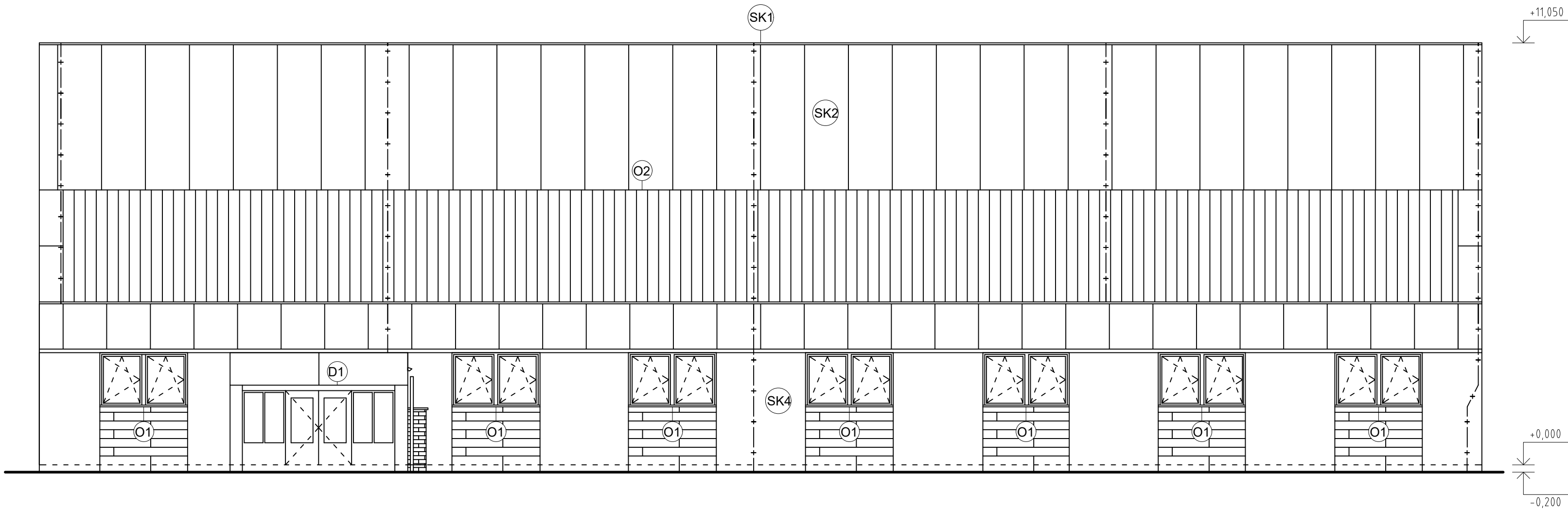
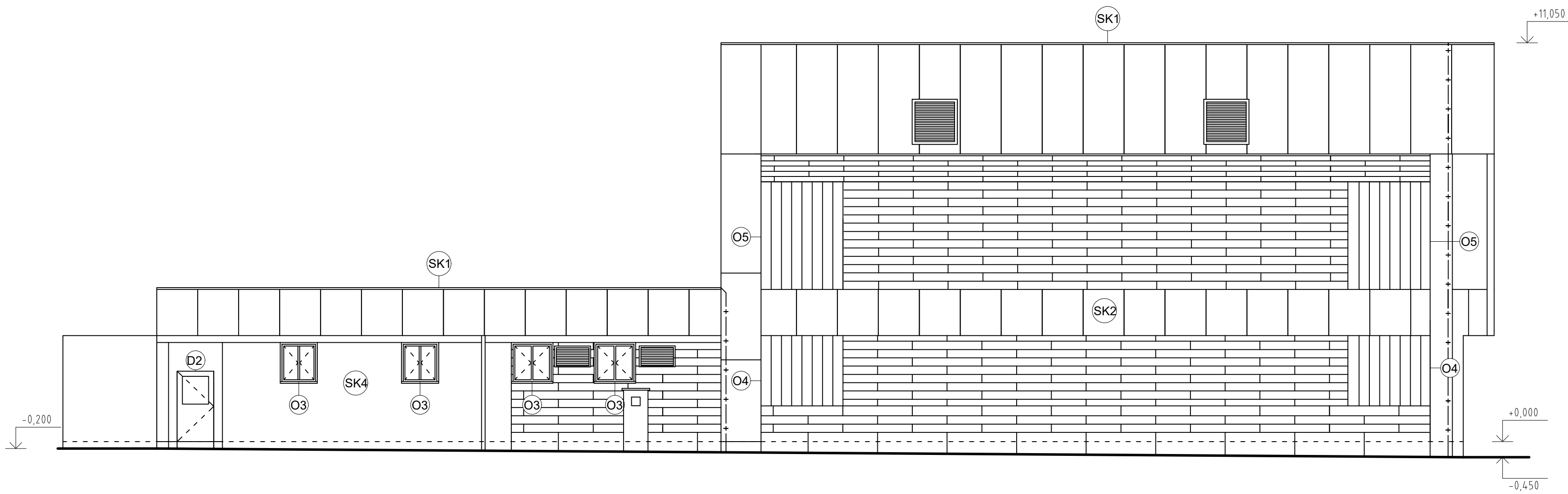


POHLED - SEVEROVÝCHODNÍ



POHLED - SEVEROZÁPADNÍ



Označení	Materiál	Rozměr (mm)	Ks	Poznámka
O1	Okno dřevěné - dvě skla	2390x1450	7	Otvíravé
O2	Copilit	37950x3050	1	Pevné
O3	Okno dřevěné - dvě skla	1100x1170	4	Otvíravé
O4	Copilit	2380x2025	4	Pevné
O5	Copilit	2380x3100	4	Pevné
O6	Okno dřevěné - dvě skla	900x2000	6	Otvíravé
O7	Okno dřevěné - dvě skla	1100x1450	7	Otvíravé
O8	Copilit	38000x4000	1	Pevné
D1	Dveře dřevěné - jedno sklo	4150x2010	1	
D2	Dveře dřevěné - jedno sklo	1055x2010	1	
D3	Dveře dřevěné	1800x2000	2	

SKLADBY:

Skladby a tloušťky materiálů jsou odhadnuty. K detailnějšímu určení je nutné realizovat stavebně technický průzkum vrtanou sondou.

SK1 - STŘECHA TĚLOCVIČNY

- NOSNÁ KONSTRUKCE DŘEVĚNÝ PALUBKOVÝ STROP
- TEPELNÁ IZOLACE - 120 mm
- HYDROIZOLAČNÍ VRSTVA

SK2 - OBVODOVÉ ZDIVO TĚLOCVIČNY

- SENDVIČOVÉ PANELE S JÁDREM Z TEPELNÉ IZOLACE - 160 mm

SK3 - OBVODOVÉ ZDIVO TĚLOCVIČNY


- SENDVIČOVÉ PANELE S JÁDREM Z TEPELNÉ IZOLACE - 160 mm
- PÓROBETONOVÁ TVÁRNICE - 250 mm

SK4 - OBVODOVÉ ZDIVO TĚLOCVIČNY

- PĚNOSILIKÁTOVÁ TVÁRNICE - 300 mm

SK5 - PODLAHA K ZEMINĚ

- POCHOZÍ VRSTVA
- VYROVNÁVACÍ VRSTVA
- TEPELNÁ IZOLACE - 50 mm
- HYDROIZOLACE
- PODKLADOVÝ BETON

KONTROLOVAL: Ing. Martin Hleba	VYPRACOVAL: Ing. Martin Hleba		
INVESTOR: Středočeský kraj			
HÍSTO STAVBY: Mendelova 131, 256 01 Benešov par. č. 210/24, k.ú. Benešov u Prahy [602191]	MÉRITKO: 1:100	STUPEŇ PD: Pasport objektu	
NÁZEV PROJEKTU: Pasport objektů - VOŠ a SZŠ Benešov	DATUM: 11/2022	FORMÁT: A1	
OBSAH VÝKRESU: Tělocvična BIOS- půdorys TPP	VÝKRES ČÍSLO: 11		